

高齢者・障害者対応 お食事付共同住宅

フィオーレ文京台

江別市文京台6 1-2

平成25年4月 オープン予定

JRバス「文京台入口」停留所より 徒歩5分



■ ■ ■ エレベータ完備 ■ ■ ■

■ ■ ■ 共用浴場有り ■ ■ ■



写真は生活のイメージです

フィオーレ文京台

人と人のふれあい をテーマに

地域で単身生活を希望される高齢者や障害者の方なども、安心して生活できる環境を提供することを目的とした、24時間職員在中の食事提供型共同住宅です。

施設ではなく自立支援のための住宅で、過度または不必要な生活への介入を行わず、自由に生活していただくための共同住宅であり、最低限の生活のお手伝わせていただきます。

自立または予防介護・要介護認定を受けている方も入居対象となります。

お食事は365日3食提供いたします。医療や福祉サービスの必要な方も、提携サービスにより対応致します。(別途契約等が必要となります。)

建物には、職員が常に在中しており、出来る限りの緊急な対応を致します。

共同住宅ですので、一定の決まり事には皆様のご協力とご理解が必要です。
他入居者への暴力行為・迷惑行為等があった場合には、退去いただくこともございます。

入居相談・受付

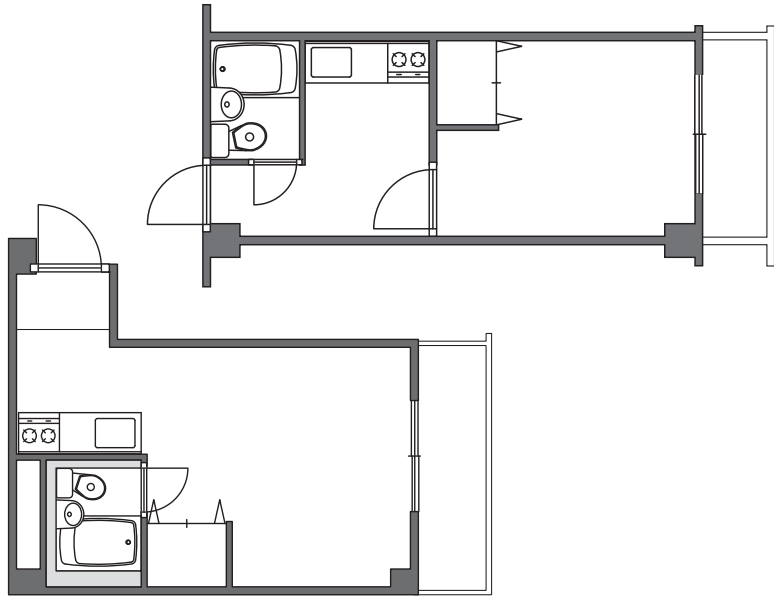
お客様直通ダイヤル

011-867-9321

繋がらないときは 080-4342-4671

どんなことでも お気軽にどうぞ

お部屋案内



- お部屋は、1Kタイプ（1室＋キッチン部）になります
- トイレ・浴室は各お部屋についていますが、2Fに共同の浴室も用意しております。
- エレベーター付きなので食堂への移動が容易です
- 収納スペースは各お部屋にあります
- お食事は3食（朝・昼・夕）の提供となります
- 昼・夜 24時間 館内に職員が常駐しています
- 年齢制限は有りませんので、どなたでもご相談ください

株式会社リーベ

〒003-0024

札幌市白石区本郷通8丁目南3-1

ライオンズマンション本郷通Ⅱ 1F

Tel 011-867-9321 Fax 011-867-9354

URL <http://www.liebe-fiore.com>

e-Mail info@liebe-fiore.com

ご入居にあたりましてご用意いただくもの

- ◎ お部屋にはテレビ・冷蔵庫・カーテン等は付いていません
- ◎ お持ちで無い方は、レンタル致しますのでスタッフにご相談ください
(テレビ・冷蔵庫・洗濯機・電気ポット・テーブル・ベッド・お布団類など)
- ◎ 入居時には衣服・洗面具などの身の回りの使用物で一般に個人でお使いになる物が必要となります (歯ブラシ・シャンプー・着衣・トイレットペーパーなど)
- ◎ 退院に合わせての引っ越しや、お一人暮らしでお引っ越しに不安のある方なども、お気軽にご相談ください
- ◎ 車いすや介護ベッドが必要な方は、介護保険でのレンタルも可能ですので、ご相談ください

ご不明な事や、ご不安なことはスタッフにお尋ねください

入居ご案内

入居要件	年齢性別を問いません (当社基準の簡単な査定あり) インスリン・胃ろう・ストーマ・寝たきり・認知症・サクシオン・バルーンなどの方もお気軽にご相談ください。 当社提携の在宅総合診療・訪問看護ステーションをご利用いただけます 保証人や身元引受人のいらっしゃらない方もご相談ください
敷金 (入居一時金)	月額利用料の2ヶ月分 (退去時に修繕費をいただく場合があります)
基本サービス	基本3食(朝・昼・晩)のご提供 (入院や旅行などの外泊の際、日割にてお食事代は後日精算します) 24時間職員が常駐し、出来る限り緊急な対応を致します
介護が必要な方	介護保険サービスをご利用の方は、別途事業者へ利用料をお支払いください

入居費用

お家賃	¥29,000	※ 生活保護を受給されている方、生活費に不安の有る方もお気軽にご相談ください。
お食事代	¥36,000	
水光熱・共益・サポート費	¥27,000	
夏期合計	¥92,000	4月～10月 毎月の費用は左記の通りとなります
暖房・除雪費	¥10,000	
冬季合計	¥102,000	11月～3月 冬季間は暖房・除雪費がかかります

※冬季暖房費は一般社会情勢及び寒暖の状況により、他の月でも利用状況によりいただく場合があることを承願います

リーベでは在宅から施設までみなさんの暮らしを総合的にサポートいたします